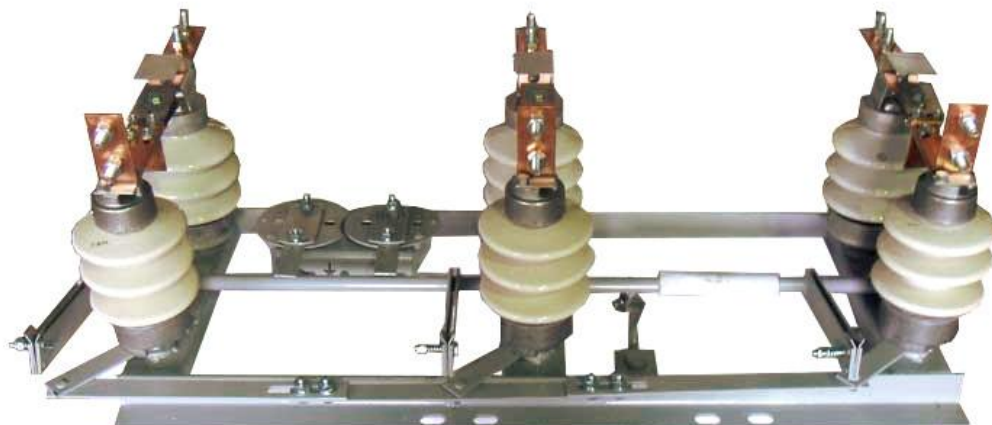


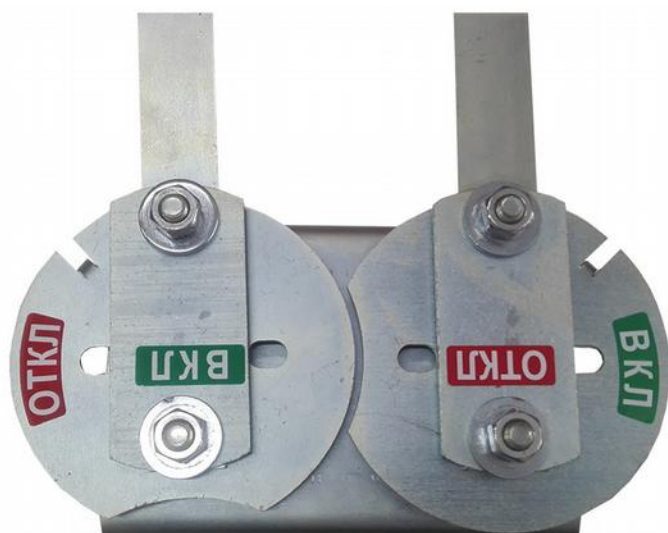
Разъединители наружной установки РЛНД-10

Разъединитель наружной установки двухколонковый типа РЛНД-1-10 УХЛ1 с приводом ПРНЗ-10 УХЛ1 предназначен для включения и отключения под напряжением участков электрической цепи высокого напряжения 10кВ при отсутствии нагрузочного тока, а также заземления неактивных участков линий при помощи стационарных заземляющих ножей, составляющих единое целое с разъединителем РЛНД.



Конструкция РЛНД-10 проста, что гарантирует его надежность. Разъединитель имеет три полюса, каждый полюс имеет подвижную и неподвижную колонку, которая разворачивается в горизонтальной плоскости на 90 градусов. Разъединитель состоит из рамы, изоляции, токоведущей системы и заземляющего контура

Управление разъединителем РЛНД осуществляется при помощи привода ПРНЗ-10, который выполнен таким образом, что исключает включение заземлителя, пока не отключена электрическая сеть. Для предотвращения возможности включения ножей заземления и главных ножей посторонними линиями привод ПРНЗ-10 допускает установку блок-замка механической блокировки. Соединение разъединителя РЛНД-10 с приводом ПРНЗ-10 выполняется с помощью соединительных элементов на месте монтажа.



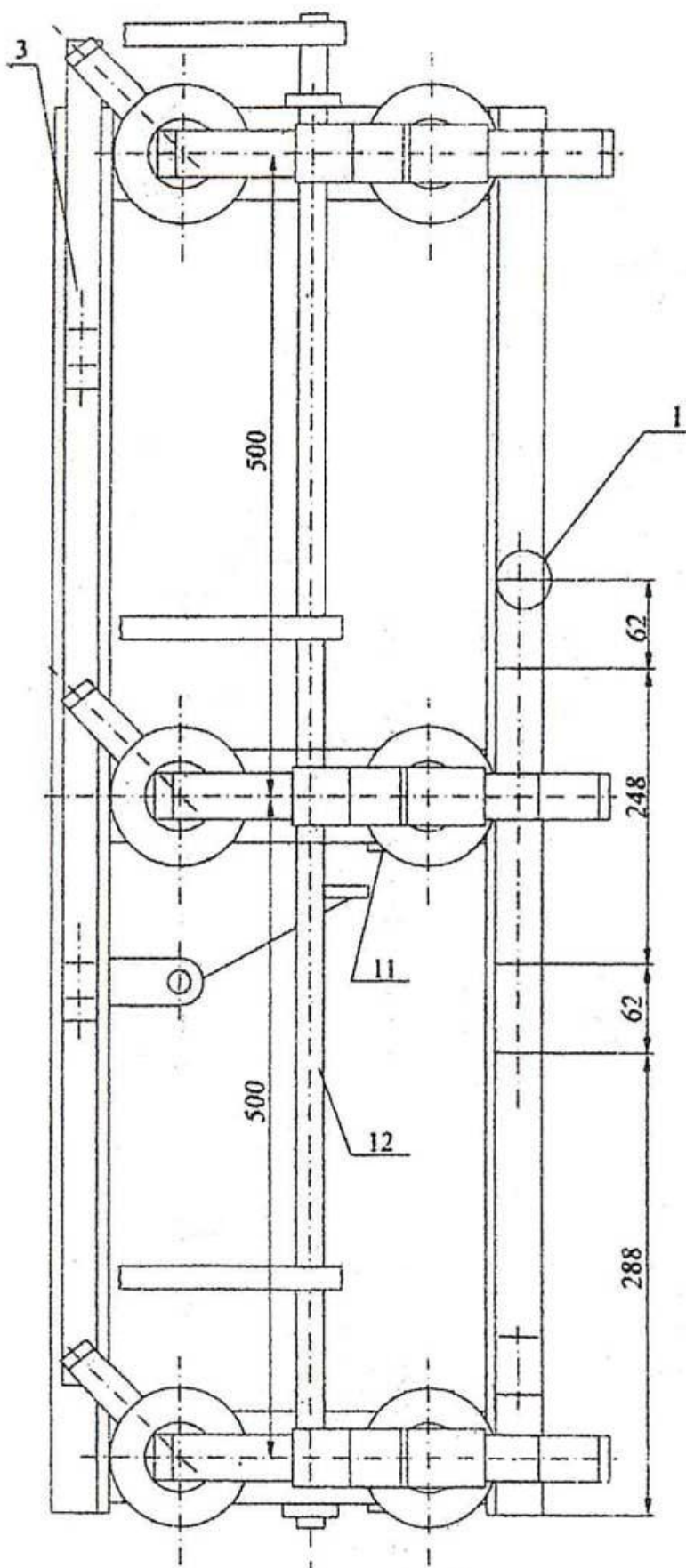


Технические характеристики разъединителя РЛНД-10

Наименование параметра	Значение параметра		
	РЛНД-1-10-200 У1	РЛНД-1-10-400 У1	РЛНД-1-10-630 У1
Номинальное напряжение, кВ	10		
Наибольшее рабочее напряжение, кВ	12		
Номинальный ток, А	200	400	630
Ток электродинамической стойкости, кА	25	25	25
Ток термической стойкости, кА	10	10	10
Время протекания тока термической стойкости, с:			
- для главных ножей	4		
- для ножей заземления	1		
Ресурс по механической стойкости, циклов ВКЛ/ОТКЛ	10 000		
Длина утечки внешней изоляции, см не менее	30		
Допустимое тяжение проводов, прикладываемое к неподвижным изоляторам, Н, не более	200		
Масса трехполюсного разъединителя, кг			
- без заземлителя	30	31	-
- с одним заземлителем	39	40	39
- с двумя заземлителями	-	-	43

Разъединители выпускаются в трехполюсном исполнении. Изоляция разъединителя состоит из шести изоляторов, три из которых устанавливаются на рычагах, а остальные на швеллерах. На верхних фланцах изоляторов разъединителя установлена токоведущая система, выполненная в виде трех контактных ножей. Общий вид, габаритные, установочные и присоединительные размеры разъединителей приведены ниже.

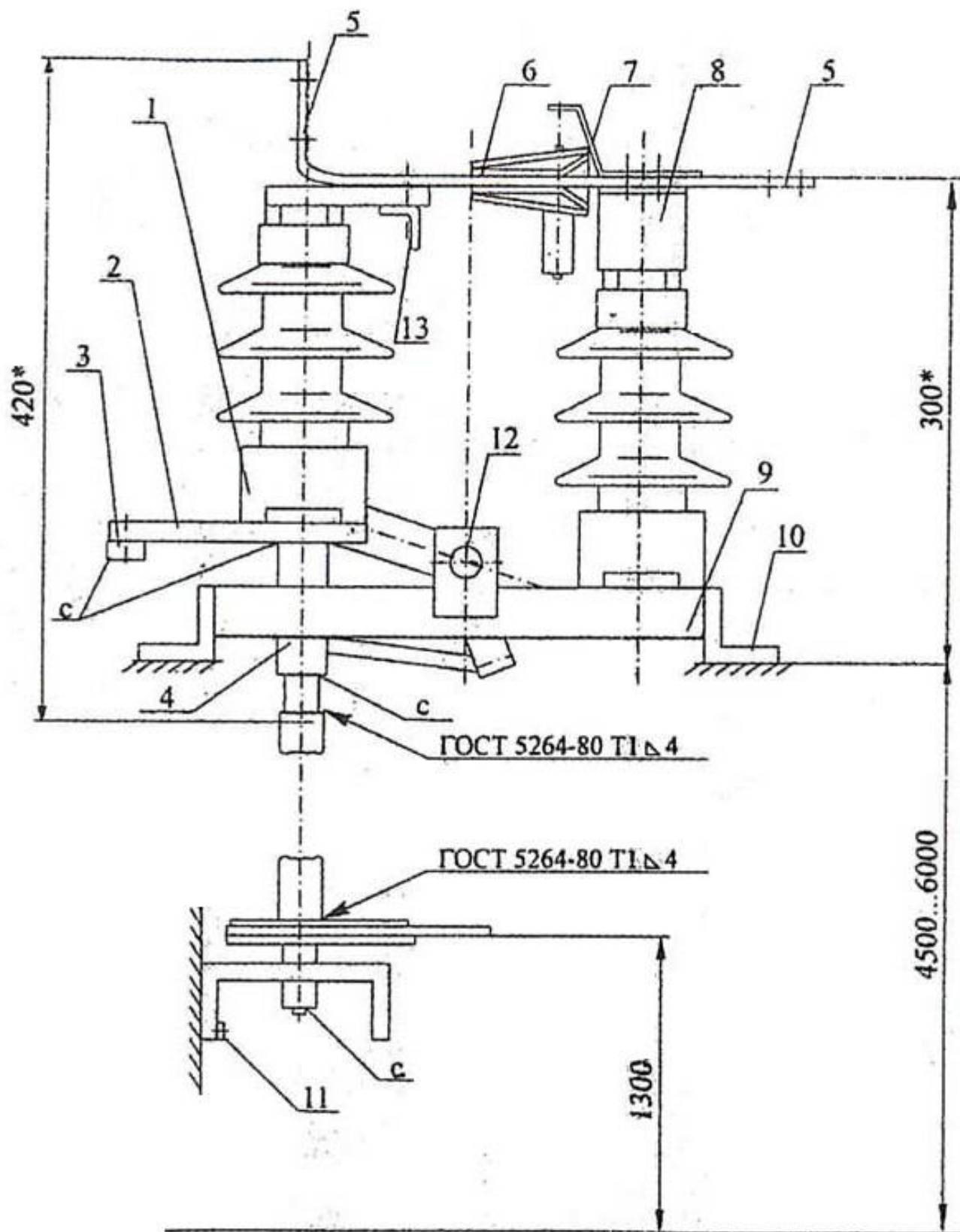
Общий вид, габаритные размеры разъединителя РЛНД-10



Вид А

1. Изолятор
 2. Рычаг
 3. Тяга
 4. Основание
 5. Ножи контактные
 - 6 Ламели
 7. Кожух
 8. Скоба
 9. Швеллер
 10. Уголок
 11. Болт заземления
 12. Нож заземления
 13. Контакт
- С – места смазки.

Общий вид, габаритные размеры разъединителя РЛНД-10



Общий вид, габаритные размеры разъединителя ПРНЗ-10

